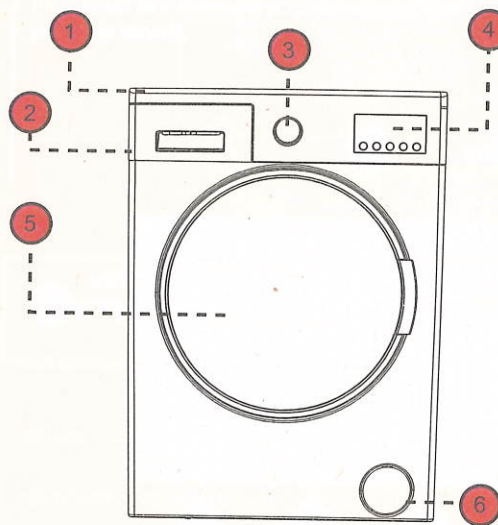


# STRUČNÝ PRŮVODCE

## POPIS PRAČKY



1. Horní deska
2. Zásuvka pracího prostředku
3. Volič programů
4. Panel s displejem
5. Dvířka
6. Krytka filtru čerpadla

## PRANÍ

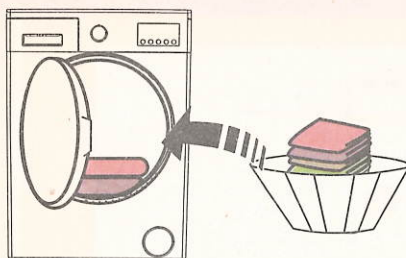
- Zapojte pračku do elektrické zásuvky.
- Otevřete přívod vody.

### 1 Rozdělení prádla

Rozdělte prádlo podle typu (bavlna, syntetika, jemné, vlna, atd.), teploty praní (30°, 40°, 60°, 90°) a stupně znečištění (lehce, středně a silně znečištěné).

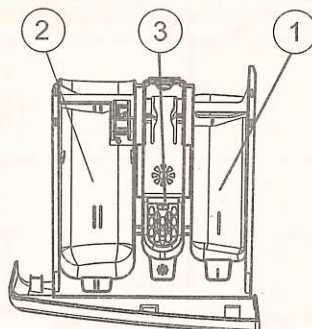


## 2 Umístění prádla do pračky



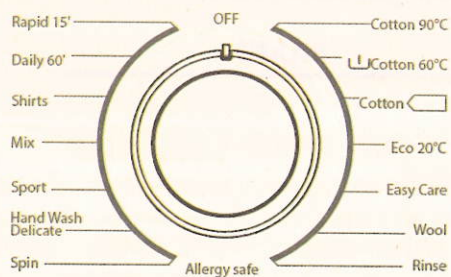
- Otevřete dvířka pračky.
- Prádlo v pračce rovnoměrně rozložte

## 3 Přidání pracího prostředku



1. Příhrádka pro předpírku
2. Příhrádka pro hlavní praní
3. Příhrádka na aviváž

## 4 Výběr programu (\*)



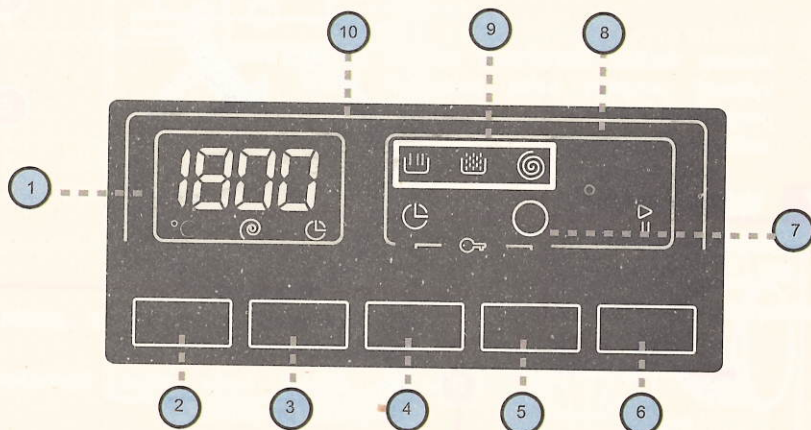
- Pomocí voliče můžete vybrat požadovaný program.
- Při výběru programu můžete voličem otáčet oběma směry.
- Ujistěte se, že se volič nachází přesně v poloze pro vámi zvolený program.

(\*) Prací programy se mohou lišit v závislosti na modelu vaší pračky.

## 5 Panel s displejem (\*)

Na elektronickém displeji lze zobrazit teplotu praní, rychlost otáček při ždímání, čas, kdy pračka dokončí praní, doplňkové funkce, které jste vybrali a to, v jaké fázi se vybraný program nachází (U předpírka/praní, M máchání, @ ždímání).

Kromě toho, elektronický displej vás upozorní pomocí kombinace LED na svém displeji, pokud dojde k selhání pračky a upozorní vás na dokončení pracovního cyklu, na displeji se v takovém případě zobrazí "END" (KONEC), a to jakmile vámi zvolený program skončí.



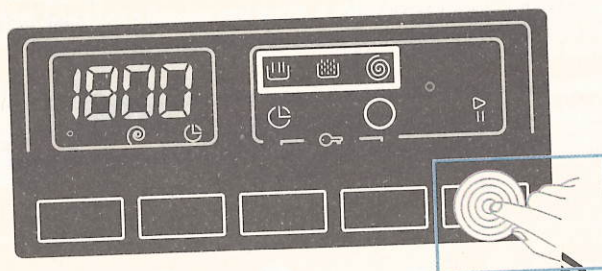
(\*)

1. Digitální displej
2. Tlačítko nastavení teploty vody
3. Tlačítko nastavení rychlosti otáček
4. Doplňková funkce Opožděný start
5. Tlačítko Doplňková funkce
6. Tlačítko Start/Pauza
7. Doplňková funkce symbol
8. Displej s funkcemi
9. Zobrazení hladiny vody
10. Elektronický displej



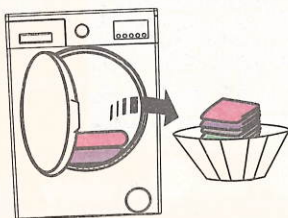
(\*) Příkladné funkce se mohou lišit v závislosti na modelu vaší pračky.

## 6 Ovládání pračky



Stiskem tlačítka Start/Pauza můžete spustit vybraný program nebo pozastavit běžící program.

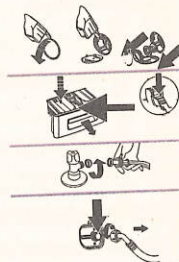
## 7 Vyjmutí prádla



- Po dokončení programu se pračka automaticky vypne.
- Na displeji bude blikat kontrolka dokončení programu.

## 8 Údržba

1. Každé dva měsíce doporučujeme vyčistit filtr čerpadla.
2. Každé dva měsíce doporučujeme vyčistit zásuvku pracího prostředku.
3. Každé dva měsíce doporučujeme vyčistit filtr na přívodu vody.
4. Každé dva měsíce vyčistíte filtr hadice na straně pračky.



Jestliže není odstředování provedeno nebo se spustí později, znamená to, že se aktivoval systém detekce nerovnoměrného rozložení prádla. Systém se pokusí několikerým otočením bubnu docílit rovnoměrnějšího rozložení prádla. Odstředování se spustí po rovnoměrném rozložení prádla.